



بهترین کنسول‌های دستی ۲۰۲۳

کنسول‌های بازی قابل حمل چیست و از مزایا و معایب بهترین‌های آن در سال ۲۰۲۳ چه می‌دانید؟

که همیشه در اختیار تان باشد. در ادامه قصد داریم با بهترین کنسول‌های دستی موجود در بازار آشنا شویم.

ایسوس راگ ۴۵ میلیون تومان



ایسوس راگ Ally یکی از کنسول‌های بازی قابل حمل جدید است. پیش از عرضه در بازار خیلی‌ها آن را یک رقیب جدی برای استیم دک به حساب می‌آوردند، اما این طور نشد. با وجود این، این کنسول همچنان بهترین کنسول دستی ویندوز در بازار به حساب می‌آید. کنسول دستی ایسوس ایک یک نمایشگر ۷ اینچی با رفرش ریت ۱۲۰ هرتز بهره می‌برد و با یک تراشه جدید و قدرتمند AMD مبتنی بر معماری Zen 4 عرضه شده است. این کنسول همچنین با عناوین ایکس باکس سازگار است و می‌تواند تمام بازی‌های ویندوز را هم اجرا کند. از طرف دیگر نمایشگر آن دارای رزولوشن ۱۰۸۰p است و وضوح و کیفیت در خور توجهی دارد و می‌تواند بازی‌ها را با نرخ ۶۰ فریم در اختیار تان قرار دهد، اما با تمام این‌ها این کنسول نتوانسته است آن‌طور که باید و شاید جای پای خود را محکم کند. حتی بهره‌مندی از تراشه قدرتمندتر و نمایشگر بهتر هم نتوانست کمکی برای آن باشد و استیم دک همچنان حرف اول را می‌زند. شارژ ضعیف و قیمت بالا نسبت به عملکرد آن، جزو معایب اصلی و طراحی زیبا، نمایشگر FHD با روشنایی بالا جزو مزایای آن است.

■ **نکته پایانی**

در این مطلب با بهترین کنسول‌های دستی موجود در بازار آشنا شدیم. تا این جا رقابت به طور جدی میان استیم دک و نینتندو سوئیچ اولد در جریان است و باید دید در آینده کدام کنسول می‌تواند خود را به عنوان بهترین کنسول بازی قابل حمل مطرح کند. البته باید منتظر عرضه کنسول بازی قابل حمل و دستی جدید سونی، یعنی پلی‌استیشن پورتال، هم بمانیم و ببینیم در عمل چگونه ظاهر خواهد شد.

باشید که داریم در سفر هستید یا شاید دلتان بخواهد برای بازی کردن، کنسول بازی قابل حمل و سبکی داشته باشید

نینتندو سوئیچ دارد. به عنوان مثال، صفحه نمایش آن کوچک‌تر شده و به همان نسبت باتری آن هم کوچک‌تر شده؛ در نتیجه مدت زمان بازی کردن شما کاهش خواهد یافت. نینتندو سوئیچ لایت همچنین قابلیت جدا شونده Joy-Con دارد، در نتیجه بازی کردن به صورت چند نفره با آن دشوار خواهد بود. نمایشگر ۵/۵ اینچی با وزن ۲۷۰ گرمی و ۳۲ گیگابایت حافظه داخلی قابل ارتقا تا ۲ ترابایت با کارت حافظه معرف این دستگاه است.

نینتندو سوئیچ حدود ۱۵ میلیون تومان



زمانی که نینتندو سوئیچ در سال ۲۰۱۷ معرفی شد، شاهد یک کنسول جدید و هیبریدی بودیم که علاوه بر امکان استفاده به صورت دستی می‌توانستید آن را به یک تلویزیون هم وصل کنید. کنسولی که می‌توان از آن به عنوان یک آتاری دستی پیشرفته هم یاد کرد. با وجود این که مشکل دریافت آنالوگ‌های آن، همه را گرفتار کرد، اما وجود بازی‌های انحصاری متنوع سبب شد این کنسول به بهترین کنسول بازی دستی در آن زمان تبدیل شود و تا زمان معرفی مدل اولد هم انتخاب اول کاربران نینتندو باشد. حالا و با گذشت چندین سال، این کنسول دارای مجموعه تحسین برانگیزی از عناوین مختلف است و البته در بازار ایران هم به سختی پیدا می‌شود. به همین دلیل همچنان می‌توان مدل اولد را بهترین انتخاب دانست. نمایشگر این مدل، ۶/۲ اینچ، وزن آن ۴۰۰ گرم و دارای ۳۲ گیگابایت حافظه داخلی قابل ارتقا تا ۲ ترابایت با کارت حافظه است.

راه‌ها، انتخاب کنسول دستی مناسبی است که بتوانید آن را با خود تان همه جا ببرید. ممکن است جزو آن دسته افرادی



در بازار نیست، اما شاید بتوان گفت اولین مدلی است که توانسته است تا حد قابل توجهی موفق ظاهر شود و تجربه قابل قبولی در اختیار بگیرم‌ها قرار دهد. البته این کنسول نقاط ضعفی هم دارد. برای مثال، شارژدهی آن جای کار دارد و تمامی بازی‌های موجود در استیم هم با آن سازگاری ندارد. با وجود این، شرکت سازنده‌اش به صورت مداوم برای آن آپدیت‌های نرم‌افزاری منتشر و تقریباً تمام بازی‌های جدید را هم برای آن پهنه‌سازی می‌کند. نمایشگر ۷ اینچی، ۶۷۰ گرم وزن و ۶۴ گیگابایت حافظه، جزو مشخصات اصلی آن است.

نینتندو سوئیچ لایت تقریباً ۹ میلیون تومان



اندازه کنسول دستی قابل حمل نینتندو سوئیچ لایت تقریباً دوسوم اندازه سوئیچ معمولی است و بیشتر امکانات آن را ارائه می‌کند. سوئیچ لایت مانند پسر عموی بزرگ تر خود به مجموعه عظیمی از بازی‌های انحصاری فرست پارتی و Third Party نینتندو و همچنین یک صفحه کنترلر راحت و یک صفحه نمایش بزرگ و رنگارنگ دسترسی دارد و یک کنسول بازی قابل حمل ارزان به حساب می‌آید. البته این کنسول سرفرت‌هایی هم نسبت به کنسول قابل حمل

مجیدی- در دنیای امروز راه‌های بسیاری زیادی برای انتخاب نحوه بازی کردن و سرگرم شدن وجود دارد. یکی از این

■ **کنسول دستی چیست؟**

کنسول دستی در واقع کنسول بازی ویدئویی کوچک و قابل حملی است که دارای یک صفحه نمایش داخلی، دکمه‌هایی برای کنترل بازی و بلندگوست. کنسول دستی کوچک‌تر از کنسول بازی ویدئویی خانگی است و از آن‌جا که مجموعه کنسول، صفحه نمایش، بلندگوها و کنترل‌های مربوط به بازی، همه و همه در یک وسیله جمع شده‌اند، این مزیت را دارد که افراد می‌توانند آن را با خودشان حمل و در هر مکان و زمانی از آن استفاده کنند و سرگرم شوند.

■ **اطلاعات پایه‌ای از بهترین کنسول‌های دستی**

در ادامه با کمک سایت «ایلازا» ضمن ارائه اطلاعات پایه‌ای از بهترین کنسول‌های بازی قابل حمل، مزایا و معایب هر کدام را برسی خواهیم کرد.

نینتندو سوئیچ اولد تقریباً ۱۴ میلیون تومان



همان‌طور که از نام این محصول مشخص است، نینتندو آن را با یک نمایشگر اولد همراه کرده که نه تنها اندازه بزرگ‌تری از مدل قبلی دارد، بلکه روشنایی آن هم بیشتر است و به لطف بهره‌مندی از پنل اولد، قادر است رنگ‌ها را با شادابی و سرزندگی به مراتب بیشتری به نمایش بگذارد. مشخصات اصلی این کنسول دستی عبارت‌اند از: نمایشگر ۷ اینچی، ۴۲۰ گرم وزن و ۶۴ گیگابایت حافظه داخلی قابل ارتقا تا ۲ ترابایت با کارت حافظه. نمایشگر فوق‌العاده اولد و طراحی زیبا جزو مزایا و پشتیبانی نکردن از 4k جزو معایب آن است.

استیم دک تقریباً ۲۴ میلیون تومان

استیم دک اولین کنسول مخصوص بازی‌های

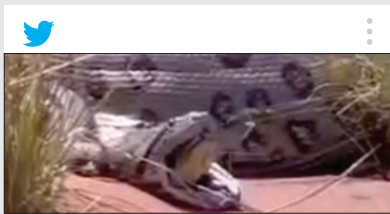
بدل ایتالیایی سردار و طعمه عجیب آنا کوندا



3.1 M views

شباهت سردار به هنرپیشه ایتالیایی

همان‌طور که می‌دانید سردار آزمون مهاجم تیم ملی کشورمان به تیم رم ایتالیایی پیوست. تیمی که به خاطر اسطوره‌های دوست‌داشتنی مثل توتی در بین هواداران ایرانی هم محبوب است. اما این روزها سردار به دلیل شباهتش به یکی ممفیس هنرپیشه این کشور مورد توجه ایتالیایی‌ها قرار گرفته است.



3.4 M views

عجیب‌ترین غذا برای آنا کوندا

تازه‌حال ویدئوها و تصاویر زیادی از بلعیدن حیوانات بزرگ توسط مارهای آناکوندا دیده‌ایم، اما به تازگی ویدئویی پخش شده که در نوع خودش خیلی جالب است، چون ماری را در حال بلعیدن مار دیگری می‌بینیم؛ همین‌قدر عجیب!



2.4 M views

منوی سه‌بعدی

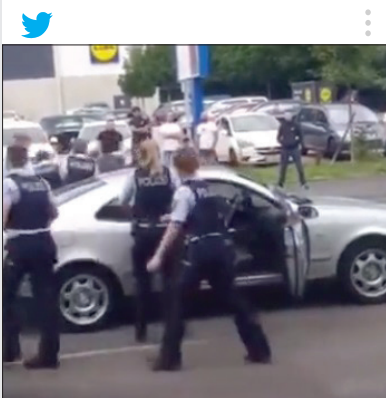
منوهای واقعیت افزوده سمع‌عدی در چند رستوران دنیا استفاده می‌شود. در این منوها که با دستگاه پرتالی مشابه دیتا پروکشن پخش می‌شود، شاهد تصاویر غذاها در ابعاد واقعی‌شان هستیم.



3.4 M views

کافه فوتبالی

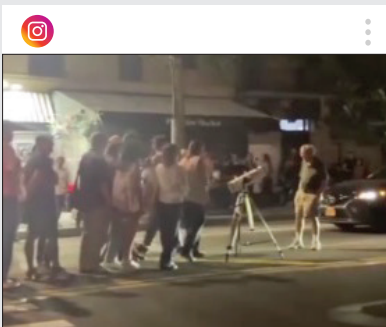
فوتبال این‌روزها در عربستان با حضور ستاره‌های معروف این ورزش، حسابی رونق دارد و به تازگی ویدئویی از یک کافه فوتبالی پخش شده که پر است از تخت‌های جالب که جلوی هر کدام یک تلویزیون بزرگ قرار دارد.



3.9 M views

فرار از دست پلیس

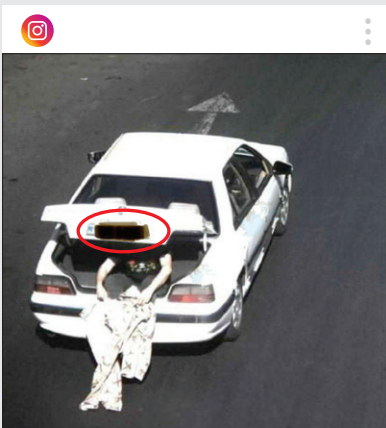
ویدئوی مربوط به فرار کردن یک متهم از دست چندین پلیس در آلمان با انواع آهنگ‌های بامزه در شبکه‌های اجتماعی این کشور پربازدید شده. جالب‌ترین بخش ماجرا وقتی است که یکی از پلیس‌ها می‌خواهد با فنی شبیه ورزش تگواندو او را متوقف کند، اما ضربه اشتباه می‌زند.



2.8 M views

صف طولانی برای رصد زحل

چند شب قبل پیرمردی تلسکوپش را دقیقاً وسط یکی از خیابان‌های بروکسل می‌گذارد تا بتواند زحل را که از همیشه به‌زیر نزدیک‌تر است، رصد کند. اما این کار او تمام می‌شود. با یک صف طولانی از مردمی که می‌خواهند از دریچه تلسکوپ او آسمان را ببینند؛ بدون هیچ تراфіک و بوقی.



2.4 M views

بزرگ‌ترین سوتی تاریخ

تصویری که می‌بینید با این توضیح در شبکه‌های اجتماعی منتشر شده که برای پوشاندن پلاک، یک نفر را با این پتو وارد صندوق عقب خودرو کرده‌اند تا با در سبز زیاد پلاک را ببوشاند، اما عجیب است که به این موضوع فکر نکرده‌اند که پلاک پشت در صندوق پرچ شده و هنوز در معرض دید است.

فوت و فن خرید کوله‌پشتی استاندارد

اگر برای مدرسه یا سفر اربعین دنبال خرید یک کوله‌پشتی خوب هستید بد نیست درباره مهم‌ترین ویژگی‌های کوله‌شامل جنس، وزن، ویژگی جیب‌ها، بند، زیپ و اندازه‌ها... اطلاعاتی را کسب کنید



کوله بسیار بالاتر از خط کمر و تقریباً در اواسط پشت باشد، نشان‌دهنده کوچک بودن آن است. اگر فردی ریز اندام و لاغر هستند باید از خرید کوله‌های بسیار بزرگ بپرهیزید. معمولاً کوله‌های کوهنوردی و سفری اندازه‌های بزرگی دارند تا وسایل زیادی را در خود جای دهند.

■ **وسایل خود را در کوله‌پشتی درست بچینید**

البته که همه از کوله برای تحصیل استفاده نمی‌کنند و خیلی‌ها آن را برای سفر و به خصوص طبیعت‌گردی ترجیح می‌دهند. در هنگام چیدن مان کوله‌پشتی کوهنوردی فصل و مکان سفر شما، دو عنصر مهم در تعیین وسایلی هستند که باید به همراه داشته باشید. وسایلی که در تابستان یا زمستان همراه خود برمی‌دارید، به‌طور قطع اندازه و وزن متفاوتی خواهد داشت. طول سفر هم بر میزان غذای مورد نیاز برای حمل تأثیر می‌گذارد. اگر برای یک هفته یا بیشتر بیرون می‌روید، ممکن است مجبور شوید کوله

ممکن است نیاز باشد ساعت‌ها کوله‌پشتی را به همراه خود حمل کنید. به‌طور قطع حمل کوله‌پشتی سنگین آسیب‌های جبران‌ناپذیری به بدن وارد می‌کند.

■ **جیب‌ها** به‌طور قطع جیب‌ها و محفظه‌های کوله، کارایی زیادی دارد و می‌تواند در توزیع بهتر وسایل به شما کمک کند. با استفاده از جیب‌های متعددی می‌توانید وسایل خود را طبق اولویت‌بندی به‌شکل مناسبی بچینید و به راحتی به آن‌ها دسترسی داشته باشید.

■ **زیپ‌های استاندارد** زیپ، مهم‌ترین قسمت کیف و کوله است. بنابراین باید آن را به خوبی بررسی کنید. بهتر است در زمان خرید کوله‌پشتی، زیپ‌ها را چندین بار باز و بسته کنید و از روان بودن آن‌ها مطمئن شوید. برای خرید کوله سراغ مدل‌هایی بروید که زیپ آن‌ها فلزی است تا عمر بیشتری داشته باشد.

■ **شست‌وشوی راحت** به دلیل استفاده مکرر از کوله‌پشتی، حتماً کثیف خواهد شد. باید برای خرید کوله به این نکته توجه کنید که نحوه شستن آن راحت باشد و مجبور نباشید برای تمیز کردن آن از مواد شوینده قوی استفاده کنید؛ زیرا این کار ماندگاری کیف را کاهش و رنگ آن را تغییر می‌دهد.

■ **بند و زیپ** بندهای کوله‌پشتی کمک می‌کند تا تجهیزات درون آن به شکل صحیحی کنار هم قرار بگیرد. همین موضوع باعث می‌شود تعادل شما هنگام حمل کوله به هم نخورد. بسیاری از کوله‌پشتی‌ها هم دارای زیپ‌های مخفی هستند که جست‌وجو در کوله را برای شما بسیار آسان‌تر می‌کند.

■ **اندازه یک کوله‌پشتی خوب باید چقدر باشد؟**

هنگام خرید کوله‌پشتی باید به اندازه آن هم توجه کرد. این اندازه کاملاً بستگی به فرد و کار برد آن دارد. به‌طور کلی اندازه کوله باید به نوعی باشد که انتهای آن ۳ سانتی‌متر بالاتر از خط کمر قرار بگیرد. اگر کوله‌روی باسن قرار گیرد، نشان‌دهنده بزرگ بودن بیش از حد آن است. اگر هم انتهای

کاردار- تا چند سال پیش داشتن کوله‌پشتی برای خیلی‌ها کسر شأن بود؛ یعنی فکر می‌کردند اگر کوله‌پشتی داشته باشند از کلاس و رتبه اجتماعی‌شان کم خواهد شد. برای همین گاهی فقط بچه دبستانی‌ها را با کوله‌پشتی می‌دیدیم و دبیرستانی‌ها و دانشجویان هم با کیف سامسونگ یا نایا پتا کلاسور به ادامه تحصیل می‌پرداختند، ولی به لطف فناوری و گذشت زمان، مشخص شد کوله‌پشتی نه تنها بی کلاس نیست که حتی بسیار کارگشا و البته برای سلامتی بدن هم مفید است. حال که به بازگشایی مدارس و دانشگاه‌ها نزدیک می‌شویم، همچنین با توجه به سفر زائران برای پیاده‌روی با شکوه اربعین و نیاز به خرید و داشتن یک کوله مناسب که بتواند همراه خوبی در این سفر باشد، بد نیست با مشخصات کوله‌پشتی خوب که یکی از ملزومات سال تحصیلی و البته پیاده‌روی، سفر و کوهنوردی است، آشنا شویم.

■ **مهم‌ترین ویژگی‌های یک کوله‌پشتی استاندارد**

■ **وضعیت قرار گرفتن روی بدن** در زمان خرید کوله‌پشتی توجه داشته باشید که تسمه‌های آن باید به گونه‌ای تنظیم شده باشد که کوله‌پشتی از بخش پایینی کمر به‌شکل موازی با خط ناف قرار بگیرد و پایین‌تر نباشد. در صورتی که استفاده از کیف باعث می‌شود شانه‌ها به طرف جلو متمایل داشته باشند و روی پوست قرمزی ایجاد کند که این وضعیت به هیچ‌وجه استاندارد نیست. به‌طور کلی کوله‌پشتی‌ها باید میزان وزن وارده شده به بدن را به حداقل برساند و وزن سبکی داشته باشد. علاوه بر این، کوله باید دارای بندهای ضمیمی باشد تا بتواند وزن کلی آن را در بدن تقسیم کند. بندها باید از جلو روی سینه قرار بگیرد و عرض آن‌ها حداقل ۵ سانتی‌متر باشد.

■ **جنس مناسب** این روزها کوله‌پشتی با جنس‌های مختلفی در بازار وجود دارد، اما در میان مدل‌های متنوع، کوله‌پشتی‌های چرم و برزنتی بهترین انتخاب هستند؛ زیرا ماندگاری بالایی دارند و اولیه خود را از دست نمی‌دهند. البته کوله‌پشتی برزنتی نسبت به چرمی بهتر است؛ زیرا وزن سبک‌تری دارد و قابل شست‌وشو است.

■ **وزن سبک** مهم‌ترین استاندارد کوله‌پشتی وزن آن است. برخی اوقات