

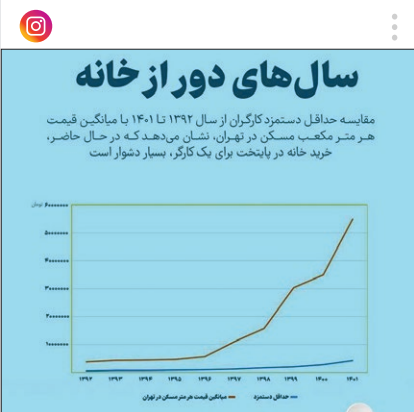
## بی‌هوش شدن هنگام رانندگی و شهری که زیر آب رفت



3.1 M views

جای گذاری عجیب المان

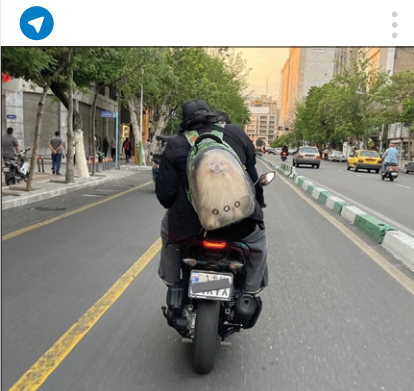
تصویری از یک المان مربوط به ماه مبارک که گفته می‌شود مربوط به شهر داری منطقه یک تهران است، با واکنش کاربران مواجهه شده است. کاربری در واکنش به این تصویر نوشت: «هیچ جای دیگه نمی‌شد نصب بشه؟ الان عابر پیاده یا باید پیره جلوی ماشین‌ها، یا از روی فضای سبز رد بشه، چه کاره آیه؟»



3.4 M views

## سال‌های دور از خانه

تیتیر بالا نام سریالی ژاپنی بود که ما بیشتر آن را با نام اوشین می‌شناسیم. حالا با افزایش قیمت خرید و اجاره مسکن در کشور مان، پایگاه خبری «بازار نیوز» نموداری برای مقایسه قیمت مسکن در تهران با حداقل دستمزد منتشر کرده که از شکاف زیاد بین این دو حکایت دارد و عنوان جدول را هم «سال‌های دور از خانه» گذاشته.



2.4 M views

## این شد حیوان دوستی؟

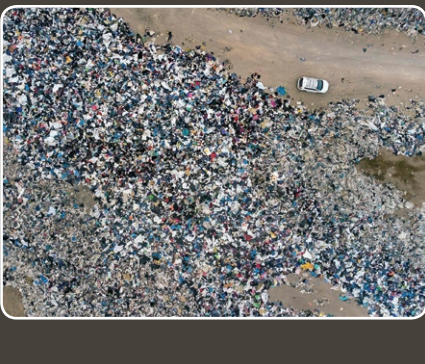
تصویری عجیب از یک موتور سوار منتشر شده که در نگاه اول به نظر می‌رسد طرح کوله‌اش عکس یک سگ است، اما وقتی کمی دقت کنیم متوجه می‌شویم او یک سگ بی‌آر را در کوله گذاشته. کاربری در واکنش به این تصویر نوشت: «خب نمی‌تونی ببریش بیرون نیر، اما چرا این‌جوری؟» کاربر دیگری هم نوشت: «آخه این شد علاقه به حیوانات؟ انگار نه انگار با یک موجود زنده طرف هستن.»



## گورستان صنعت مد جهان

سه پنجم لباس‌هایی که در دنیا تولید می‌شوند در کمتر از یک سال به زباله تبدیل می‌شوند؛ صحرای آتاکاما در شیلی گورستان بزرگ این لباس‌هاست

صحرای آتاکاما در شیلی خشک‌ترین بیابان روی کره زمین است و سطحش آن قدر شبیه ریخ است که ناسا بعضی از کاوشگرهایش را در آن جا آزمایش می‌کند، اما این‌ها تنها ویژگی‌های این صحرایستند. امروزه آتاکاما به یکی از بزرگ‌ترین زباله‌دانی‌های لباس در جهان تبدیل شده است. به گزارش فراید، تولید سریع و انبوه لباس‌های ارزان‌قیمتی که خیلی زود از مد می‌افتند، موجب شده که دنیای پوشاک به تولید کننده بزرگی برای زباله تبدیل شود. ماجرا به اندازه‌ای جدی است که سازمان ملل این وضعیت را یک «وضع اضطراری زیست محیطی و اجتماعی برای تمام سیاره» توصیف کرده است. شاید اعداد بتوانند درک بهتری از وضع موجود به ما بدهند. در فاصله سال‌های ۲۰۰۰ تا ۲۰۱۴ میزان تولید لباس در جهان دوبار افزایش پیدا کرد و مصرف کنندگان نیز ۶۰ درصد بیشتر لباس خریدند. این در حالی بود که میانگین مدت زمان استفاده از یک لباس به نصف کاهش یافت. امروزه سه پنجم لباس‌هایی که در دنیا تولید می‌شوند در کمتر از یک سال به زباله‌دانی می‌روند. به عبارت دیگر در هر ثانیه یک کامیون لباس در جهان به زباله تبدیل می‌شود. آتاکاما ی شیلی، در کنار برخی مناطق در آفریقا و جنوب آسیا، یکی از مقاصدی است که این زباله‌ها از سراسر جهان به سمت آن سرازیر می‌شوند. شیلی یکی از بزرگ‌ترین بنادر معاف از مالیات را در منطقه آمریکای جنوبی دارد و به همین دلیل است که کشتی‌های حامل میلیون‌ها تن لباس هر سال بارشان را در آن جا تخلیه می‌کنند. به گفته مقامات شیلیایی، این میزان در سال گذشته ۴۴ میلیون تن بود. وجود این منطقه آزاد باعث شده که اقتصاد و وضع زندگی مردم ساکن آن جا تا حد زیادی با گذشته متفاوت شود. تعداد زیادی شرکت از سراسر دنیا در بندر اوکیوک شیلی دفتری تأسیس کرده‌اند تا در کسب و کار پرونق واردات و صادرات لباس مشارکت کنند. اما همین مسئله باعث شده که شیلی به انباری از لباس‌های کهنه هم تبدیل شود. کمی دورتر از بندر آزاد اوکیوک، شهر ۱۲۰ هزار نفری آلتو هوسیپیکو قرار دارد که در آن جا لباس‌های وارداتی به آخر خط می‌رسند. این‌جا دیگر خبری از درآمد و ثروت نیست. آخرین کسانی که با این لباس‌ها سرو کار دارند، افراد بی‌خانمانی هستند که برای گذران شب‌های سرد، لایه لای این کوه زباله به دنبال لباس‌هایی می‌گردند که اندازه تن‌شان باشد.



## آگهی دعوت به مجمع عمومی عادی سالیانه صاحبان سهام شرکت ایمن خودرو شرق (سهامی عام)

سال منتهی به ۱۴۰۱/۱۲/۲۹

ثبت شده به شماره ۱۱۸۷۵ و شناسه ملی ۰۶-۲۷۵۷۰۳۸-۱۳

بدینوسیله از کلیه سهامداران محترم، وکیل یا نماینده قانونی صاحب شرکت ایمن خودرو شرق (سهامی عام) دعوت می‌شود تا در جلسه عمومی عادی سالانه سهام که رأس ساعت ۱۰ صبح روز یکشنبه مورخ ۱۴۰۲/۰۲/۱۰ به آدرس: تهران، بزرگراه اشرفی اصفهانی، خیابان جلال آل احمد پلاک ۴۵۱ تشکیل می‌گردد، حضور به هم رسانند.

دستور جلسه:

- ۱-استماع گزارش هیات مدیره برای عملکرد سال مالی منتهی به ۱۴۰۱/۱۲/۲۹
- ۲-استماع گزارش حسابرس و بازرس قانونی برای عملکرد سال منتهی به ۱۴۰۱/۱۲/۲۹
- ۳-بررسی و اتخاذ تصمیم نسبت به ترازنامه و صورت سود(زیان) و سود تقسیمی سال منتهی به ۱۴۰۱/۱۲/۲۹
- ۴-تعیین حسابرس و بازرس قانونی برای سال مالی منتهی به ۱۴۰۲/۱۲/۲۹ و تعیین حق الزحمه برای سال منتهی به ۱۴۰۲/۱۲/۲۹
- ۵-تعیین پاداش هیات مدیره و حق حضور اعضا هیات مدیره
- ۶-انتخاب روزنامه‌کثیرالانتشار
- ۷-سایر مواردی که تصمیم‌گیری راجع به آن در صلاحیت مجمع عمومی عادی سالانه می‌باشد.

## هیات مدیره شرکت ایمن خودرو شرق (سهامی عام)



## ال ۹۰ ایرانی به دنیا آمد

سرانجام پس از گذشت چند سال از توقف تولید ال ۹۰ در کشور مان، از نسخه بومی‌شده ال یعنی پی ۹۰ رونمایی شد

کاردار- سال ۱۳۸۶ اولین خودروی ال ۹۰ که بعد ها به «نو تندر ۹۰» تغییر نام یافت، در ایران عرضه شد. از همان ابتدا اقرار بود ال ۹۰ یک خودروی اقتصادی باشد تا جایگزین خودروهای غیر استاندارد ی شود که بازار را به تسخیر خود در آورده بودند. هدفی که خیلی زود شکست خورد و این خودرو به یک خودرو میان‌رده تبدیل شد. البته با قابلیت‌های فراوان که از اولین عرضه توانست چشم ماشین‌بازها را به سمت خود خیره کند. در سال ۱۳۹۸ پس از اجرای تحریم‌ها علیه کشور مان و با خروج رنواژ کشور، پروژه ال ۹۰ هم به دلیل این‌که موتور و بخش زیادی از قطعات آن داخلی‌سازی نشده بود، متوقف شد. پس از توقف تولید آن خودرو سازها تصمیم گرفتند ال ۹۰ را ایرانی کنند و سرانجام دیروز از نمونه ایرانی آن یعنی سایپا کادایلا پی ۹۰ رونمایی شد. در این گزارش به نکات خواندنی این خودروی محبوب می‌پردازیم.

ال ۹۰ (لوگان) سه خودروی تندر ۹۰، ساندرو و ساندرو استپ‌وی ساخته شده است و پروژه پی ۹۰ در حقیقت نسخه‌ای بومی‌سازی شده از این محصولات است. موتوری که روی این خودرو عرضه می‌شود برپایه همان موتور K4M ال ۹۰ ساخته شده ولی بازده تولیدی آن کمی بیشتر خواهد بود. کاروی پروژه پی ۹۰ اتوماتیک هم به صورت تولید می‌شد. «داچیا لوگان» خانواده‌ای از خودروهایی است که به طور مشترک توسط شرکت فرانسوی رنوریزر مجموعه رومانایی آن داچیا از سال ۲۰۰۴ تولید و به بازار عرضه شد. این خودرو در سال ۱۳۸۶ به طور رسمی وارد بازار ایران شد و تولید کنندگان ایرانی مطابق با سلیق ایرانی به فکر اعمال تغییرات چشمگیری در آن افتادند؛ از جمله قرار دادن یک موتور قوی، برقی کردن شیشه‌های جلو و عقب، قرار دادن ۲ ایربگ برای سرنشینان جلو و استفاده از ترمزهای ABS. به دلیل جادار بودن صندوق عقب ال ۹۰ که حدود ۵۱۰ لیتر گنجایش دارد، این خودرو را ماشین خانوادگی نامیدند که در بین هم‌رده‌های خود بزرگ‌ترین صندوق عقب را داشت. از آن‌جا که هدف از طراحی ال ۹۰ جادار بودن و کیفیت ساخت آن بود و خیلی‌ری ظاهر داخلی و خارجی آن تمرکز نشده بود، به همین دلیل از نظر قیافه حرفی برای گفتن نداشت. از لحاظ مصرف سوخت سیستم این خودرو جزو بهترین‌ها



در این خودرو همانند هر فیس لیفت (بازسازی) دیگری، دماغه‌یا پوز آن شامل مجموعه سپر، جلوپنجره، چراغ‌ها، در موتور و گلگیرها به طور کامل بازطراحی شده است، اما نیمه میانی پدنه خودرو یعنی کابین، درها، سقف و شیشه‌های جلو و عقب و جانبی، مشابه ال ۹۰ هستند. ضمن این‌که سپر و چراغ‌های عقب و در صندوق عقب هم تغییرات کاملی داشته و به طور کامل بازطراحی شده‌اند. از دیدگاه زیبایی‌شناسی در نمای جلو، با یک طراحی متفاوت و شلوغ و فاقدکیوت هیت مشخص و زیاده‌روی، به عبارت دیگر طراحی آن خیلی سعی کرده‌اند چهره‌ای مدرن و به‌روز به این پیر مرد بدهند و تا حد امکان حس و حال «ال نودی» را به «پی نودی» تغییر دهند. طراحی آن سایپا در نمای جلوی آن عناصر کرومی بر اق را به عنوان خط متصل کننده چراغ‌های جلودر نظر گرفته‌اند. همچنین به جای کاسه چراغ‌های نسبتاً کوچک ال ۹۰ از چراغ‌های بزرگ بانوار LED روشنایی روز استفاده کرده‌اند. در نگاه اول از زیاده‌روی پی ۹۰ را یک کیپی از دنامی بینیم. در بخش عقب چراغ‌های بزرگ باسبک طراحی این خودرو هماهنگ نیستند. از نکات منفی این بخش می‌توان به کشیدگی چراغ‌ها به دو طرف پدنه، نصب نشان تجاری سایپا در وسط صندوق و پلاستیک سیاه در سپر اشاره کرد. در نمای داخلی نسخه ایرانی ال ۹۰ تغییرات جزئی در نظر گرفته شده که داشبور دش همان داشبور دسده نواس است ولی مجموعه آمپر، سیستم صوت و تصویر و غربیلود فرمان آن جدید طراحی شده است. به طور خلاصه طراحی نمای جلویی کادایلا یا همان پی ۹۰ محافظه کارانه و مدرن به نظر می‌رسد و از آن طراحی کسل کننده و حوصله‌سر بر ال ۹۰ خارج شده است. نمای پشتی خودرو هم مدرن طراحی شده و شکل و فرم آن مارا به یاد محصولات فعلی رنومی اندازد.

برخی اطلاعات فنی این گزارش از این منابع گرفته شده است: کاربلد، فردانوز، ماشین‌نوز، د۴ کار و سایپا

## مشخصات فنی پی ۹۰

محمدعلی تیموری، مدیر عامل سایپا می‌گوید: با پلنترم ال ۹۰

صفحه آرایی

واحد صفحه‌آرایی روزنامه خراسان

سفرارش می‌پذیرد

۰۵۱۳۷۰۰۹۳۹۰

layout@khorasannews.com

آگهی فقدان سند مالکیت

نظر به اینکه خانم حمید املان به استناد دو برگ استشهادیه گواهی اهداء شده منظم به تقاضای کتبی جهت دریافت سند مالکیت املتی نوبت اول به این اداره مراجعه و مدعی است که سند مالکیت پلاک ۱۳۳۹۰ فرعی از ۱۸۲ اصلی بخش ۱۰ مشهد به علت سهل انگاری مفقود گردیده است. با بررسی سیستم جامع املاک معلوم شد ششدها نمره ۳ و اعیان سند مالکیت یک باب ابراهمان با شماره دفتر الكترونیك ۱۰۶۹۱-۱۰۶۹۲-۱۰۶۹۳-۱۰۶۹۴-۱۰۶۹۵-۱۰۶۹۶-۱۰۶۹۷-۱۰۶۹۸-۱۰۶۹۹-۱۰۷۰۰ به نام وی ثبت و سند مالکیت تک برگ بشماره ۰۲۶۳۴۴-۱۰۷۰۱-۱۰۷۰۲-۱۰۷۰۳-۱۰۷۰۴-۱۰۷۰۵-۱۰۷۰۶-۱۰۷۰۷-۱۰۷۰۸-۱۰۷۰۹-۱۰۷۱۰-۱۰۷۱۱-۱۰۷۱۲-۱۰۷۱۳-۱۰۷۱۴-۱۰۷۱۵-۱۰۷۱۶-۱۰۷۱۷-۱۰۷۱۸-۱۰۷۱۹-۱۰۷۲۰-۱۰۷۲۱-۱۰۷۲۲-۱۰۷۲۳-۱۰۷۲۴-۱۰۷۲۵-۱۰۷۲۶-۱۰۷۲۷-۱۰۷۲۸-۱۰۷۲۹-۱۰۷۳۰-۱۰۷۳۱-۱۰۷۳۲-۱۰۷۳۳-۱۰۷۳۴-۱۰۷۳۵-۱۰۷۳۶-۱۰۷۳۷-۱۰۷۳۸-۱۰۷۳۹-۱۰۷۴۰-۱۰۷۴۱-۱۰۷۴۲-۱۰۷۴۳-۱۰۷۴۴-۱۰۷۴۵-۱۰۷۴۶-۱۰۷۴۷-۱۰۷۴۸-۱۰۷۴۹-۱۰۷۵۰-۱۰۷۵۱-۱۰۷۵۲-۱۰۷۵۳-۱۰۷۵۴-۱۰۷۵۵-۱۰۷۵۶-۱۰۷۵۷-۱۰۷۵۸-۱۰۷۵۹-۱۰۷۶۰-۱۰۷۶۱-۱۰۷۶۲-۱۰۷۶۳-۱۰۷۶۴-۱۰۷۶۵-۱۰۷۶۶-۱۰۷۶۷-۱۰۷۶۸-۱۰۷۶۹-۱۰۷۷۰-۱۰۷۷۱-۱۰۷۷۲-۱۰۷۷۳-۱۰۷۷۴-۱۰۷۷۵-۱۰۷۷۶-۱۰۷۷۷-۱۰۷۷۸-۱۰۷۷۹-۱۰۷۸۰-۱۰۷۸۱-۱۰۷۸۲-۱۰۷۸۳-۱۰۷۸۴-۱۰۷۸۵-۱۰۷۸۶-۱۰۷۸۷-۱۰۷۸۸-۱۰۷۸۹-۱۰۷۹۰-۱۰۷۹۱-۱۰۷۹۲-۱۰۷۹۳-۱۰۷۹۴-۱۰۷۹۵-۱۰۷۹۶-۱۰۷۹۷-۱۰۷۹۸-۱۰۷۹۹-۱۰۸۰۰-۱۰۸۰۱-۱۰۸۰۲-۱۰۸۰۳-۱۰۸۰۴-۱۰۸۰۵-۱۰۸۰۶-۱۰۸۰۷-۱۰۸۰۸-۱۰۸۰۹-۱۰۸۱۰-۱۰۸۱۱-۱۰۸۱۲-۱۰۸۱۳-۱۰۸۱۴-۱۰۸۱۵-۱۰۸۱۶-۱۰۸۱۷-۱۰۸۱۸-۱۰۸۱۹-۱۰۸۲۰-۱۰۸۲۱-۱۰۸۲۲-۱۰۸۲۳-۱۰۸۲۴-۱۰۸۲۵-۱۰۸۲۶-۱۰۸۲۷-۱۰۸۲۸-۱۰۸۲۹-۱۰۸۳۰-۱۰۸۳۱-۱۰۸۳۲-۱۰۸۳۳-۱۰۸۳۴-۱۰۸۳۵-۱۰۸۳۶-۱۰۸۳۷-۱۰۸۳۸-۱۰۸۳۹-۱۰۸۴۰-۱۰۸۴۱-۱۰۸۴۲-۱۰۸۴۳-۱۰۸۴۴-۱۰۸۴۵-۱۰۸۴۶-۱۰۸۴۷-۱۰۸۴۸-۱۰۸۴۹-۱۰۸۵۰-۱۰۸۵۱-۱۰۸۵۲-۱۰۸۵۳-۱۰۸۵۴-۱۰۸۵۵-۱۰۸۵۶-۱۰۸۵۷-۱۰۸۵۸-۱۰۸۵۹-۱۰۸۶۰-۱۰۸۶۱-۱۰۸۶۲-۱۰۸۶۳-۱۰۸۶۴-۱۰۸۶۵-۱۰۸۶۶-۱۰۸۶۷-۱۰۸۶۸-۱۰۸۶۹-۱۰۸۷۰-۱۰۸۷۱-۱۰۸۷۲-۱۰۸۷۳-۱۰۸۷۴-۱۰۸۷۵-۱۰۸۷۶-۱۰۸۷۷-۱۰۸۷۸-۱۰۸۷۹-۱۰۸۸۰-۱۰۸۸۱-۱۰۸۸۲-۱۰۸۸۳-۱۰۸۸۴-۱۰۸۸۵-۱۰۸۸۶-۱۰۸۸۷-۱۰۸۸۸-۱۰۸۸۹-۱۰۸۹۰-۱۰۸۹۱-۱۰۸۹۲-۱۰۸۹۳-۱۰۸۹۴-۱۰۸۹۵-۱۰۸۹۶-۱۰۸۹۷-۱۰۸۹۸-۱۰۸۹۹-۱۰۹۰۰-۱۰۹۰۱-۱۰۹۰۲-۱۰۹۰۳-۱۰۹۰۴-۱۰۹۰۵-۱۰۹۰۶-۱۰۹۰۷-۱۰۹۰۸-۱۰۹۰۹-۱۰۹۱۰-۱۰۹۱۱-۱۰۹۱۲-۱۰۹۱۳-۱۰۹۱۴-۱۰۹۱۵-۱۰۹۱۶-۱۰۹۱۷-۱۰۹۱۸-۱۰۹۱۹-۱۰۹۲۰-۱۰۹۲۱-۱۰۹۲۲-۱۰۹۲۳-۱۰۹۲۴-۱۰۹۲۵-۱۰۹۲۶-۱۰۹۲۷-۱۰۹۲۸-۱۰۹۲۹-۱۰۹۳۰-۱۰۹۳۱-۱۰۹۳۲-۱۰۹۳۳-۱۰۹۳۴-۱۰۹۳۵-۱۰۹۳۶-۱۰۹۳۷-۱۰۹۳۸-۱۰۹۳۹-۱۰۹۴۰-۱۰۹۴۱-۱۰۹۴۲-۱۰۹۴۳-۱۰۹۴۴-۱۰۹۴۵-۱۰۹۴۶-۱۰۹۴۷-۱۰۹۴۸-۱۰۹۴۹-۱۰۹۵۰-۱۰۹۵۱-۱۰۹۵۲-۱۰۹۵۳-۱۰۹۵۴-۱۰۹۵۵-۱۰۹۵۶-۱۰۹۵۷-۱۰۹۵۸-۱۰۹۵۹-۱۰۹۶۰-۱۰۹۶۱-۱۰۹۶۲-۱۰۹۶۳-۱۰۹۶۴-۱۰۹۶۵-۱۰۹۶۶-۱۰۹۶۷-۱۰۹۶۸-۱۰۹۶۹-۱۰۹۷۰-۱۰۹۷۱-۱۰۹۷۲-۱۰۹۷۳-۱۰۹۷۴-۱۰۹۷۵-۱۰۹۷۶-۱۰۹۷۷-۱۰۹۷۸-۱۰۹۷۹-۱۰۹۸۰-۱۰۹۸۱-۱۰۹۸۲-۱۰۹۸۳-۱۰۹۸۴-۱۰۹۸۵-۱۰۹۸۶-۱۰۹۸۷-۱۰۹۸۸-۱۰۹۸۹-۱۰۹۹۰-۱۰۹۹۱-۱۰۹۹۲-۱۰۹۹۳-۱۰۹۹۴-۱۰۹۹۵-۱۰۹۹۶-۱۰۹۹۷-۱۰۹۹۸-۱۰۹۹۹-۱۱۰۰۰-۱۱۰۰۱-۱۱۰۰۲-۱۱۰۰۳-۱۱۰۰۴-۱۱۰۰۵-۱۱۰۰۶-۱۱۰۰۷-۱۱۰۰۸-۱۱۰۰۹-۱۱۰۱۰-۱۱۰۱۱-۱۱۰۱۲-۱۱۰۱۳-۱۱۰۱۴-۱۱۰۱۵-۱۱۰۱۶-۱۱۰۱۷-۱۱۰۱۸-۱۱۰۱۹-۱۱۰۲۰-۱۱۰۲۱-۱۱۰۲۲-۱۱۰۲۳-۱۱۰۲۴-۱۱۰۲۵-۱۱۰۲۶-۱۱۰۲۷-۱۱۰۲۸-۱۱۰۲۹-۱۱۰۳۰-۱۱۰۳۱-۱۱۰۳۲-۱۱۰۳۳-۱۱۰۳۴-۱۱۰۳۵-۱۱۰۳۶-۱۱۰۳۷-۱۱۰۳۸-۱۱۰۳۹-۱۱۰۴۰-۱۱۰۴۱-۱۱۰۴۲-۱۱۰۴۳-۱۱۰۴۴-۱۱۰۴۵-۱۱۰۴۶-۱۱۰۴۷-۱۱۰۴۸-۱۱۰۴۹-۱۱۰۵۰-۱۱۰۵۱-۱۱۰۵۲-۱۱۰۵۳-۱۱۰۵۴-۱۱۰۵۵-۱۱۰۵۶-۱۱۰۵۷-۱۱۰۵۸-۱۱۰۵۹-۱۱۰۶۰-۱۱۰۶۱-۱۱۰۶۲-۱۱۰۶۳-۱۱۰۶۴-۱۱۰۶۵-۱۱۰۶۶-۱۱۰۶۷-۱۱۰۶۸-۱۱۰۶۹-۱۱۰۷۰-۱۱۰۷۱-۱۱۰۷۲-۱۱۰۷۳-۱۱۰۷۴-۱۱۰۷۵-۱۱۰۷۶-۱۱۰۷۷-۱۱۰۷۸-۱۱۰۷۹-۱۱۰۸۰-۱۱۰۸۱-۱۱۰۸۲-۱۱۰۸۳-۱۱۰۸۴-۱۱۰۸۵-۱۱۰۸۶-۱۱۰۸۷-۱۱۰۸۸-۱۱۰۸۹-۱۱۰۹۰-۱۱۰۹۱-۱۱۰۹۲-۱۱۰۹۳-۱۱۰۹۴-۱۱۰۹۵-۱۱۰۹۶-۱۱۰۹۷-۱۱۰۹۸-۱۱۰۹۹-۱۱۱۰۰-۱۱۱۰۱-۱۱۱۰۲-۱۱۱۰۳-۱۱۱۰۴-۱۱۱۰۵-۱۱۱۰۶-۱۱۱۰۷-۱۱۱۰۸-۱۱۱۰۹-۱۱۱۱۰-۱۱۱۱۱-۱۱۱۱۲-۱۱۱۱۳-۱۱۱۱۴-۱۱۱۱۵-۱۱۱۱۶-۱۱۱۱۷-۱۱۱۱۸-۱۱۱۱۹-۱۱۱۲۰-۱۱۱۲۱-۱۱۱۲۲-۱۱۱۲۳-۱۱۱۲۴-۱۱۱۲۵-۱۱۱۲۶-۱۱۱۲۷-۱۱۱۲۸-۱۱۱۲۹-۱۱۱۳۰-۱۱۱۳۱-۱۱۱۳۲-۱۱۱۳۳-۱۱۱۳۴-۱۱۱۳۵-۱۱۱۳۶-۱۱۱۳۷-۱۱۱۳۸-۱۱۱۳۹-۱۱۱۴۰-۱۱۱۴۱-۱۱۱۴۲-۱۱۱۴۳-۱۱۱۴۴-۱۱۱۴۵-۱۱۱۴۶-۱۱۱۴۷-۱۱۱۴۸-۱۱۱۴۹-۱۱۱۵۰-۱۱۱۵۱-۱۱۱۵۲-۱۱۱۵۳-۱۱۱۵۴-۱۱۱۵۵-۱۱۱۵۶-۱۱۱۵۷-۱۱۱۵۸-۱۱۱۵۹-۱۱۱۶۰-۱۱۱۶۱-۱۱۱۶۲-۱۱۱۶۳-۱۱۱۶۴-۱۱۱۶۵-۱۱۱۶۶-۱۱۱۶۷-۱۱۱۶۸-۱۱۱۶۹-۱۱۱۷۰-۱۱۱۷۱-۱۱۱۷۲-۱۱۱۷۳-۱۱۱۷۴-۱۱۱۷۵-۱۱۱۷۶-۱۱۱۷۷-۱۱۱۷۸-۱۱۱۷۹-۱۱۱۸۰-۱۱۱۸۱-۱۱۱۸۲-۱۱۱۸۳-۱۱۱۸۴-۱۱۱۸۵-۱۱۱۸۶-۱۱۱۸۷-۱۱۱۸۸-۱۱۱۸۹-۱۱۱۹۰-۱۱۱۹۱-۱۱۱۹۲-۱۱۱۹۳-۱۱۱۹۴-۱۱۱۹۵-۱۱۱۹۶-۱۱۱۹۷-۱۱۱۹۸-۱۱۱۹۹-۱۱۲۰۰-۱۱۲۰۱-۱۱۲۰۲-۱۱۲۰۳-۱۱۲۰۴-۱۱۲۰۵-۱۱۲۰۶-۱۱۲۰۷-۱۱۲۰۸-۱۱۲۰۹-۱۱۲۱۰-۱۱۲۱۱-۱۱۲۱۲-۱۱۲۱۳-۱۱۲۱۴-۱۱۲۱۵-۱۱۲۱۶-۱۱۲۱۷-۱۱۲۱۸-۱۱۲۱۹-۱۱۲۲۰-۱۱۲۲۱-۱۱۲۲۲-۱۱۲۲۳-۱۱۲۲۴-۱۱۲۲۵-۱۱۲۲۶-۱۱۲۲۷-۱۱۲۲۸-۱۱۲۲۹-۱۱۲۳۰-۱۱۲۳۱-۱۱۲۳۲-۱۱۲۳۳-۱۱۲۳۴-۱۱۲۳۵-۱۱۲۳۶-۱۱۲۳۷-۱۱۲۳۸-۱۱۲۳۹-۱۱۲۴۰-۱۱۲۴۱-۱۱۲۴۲-۱۱۲۴۳-۱۱۲۴۴-۱۱۲۴۵-۱۱۲۴۶-۱۱۲۴۷-۱۱۲۴۸-۱۱۲۴۹-۱۱۲۵۰-۱۱۲۵۱-۱۱۲۵۲-۱۱۲۵۳-۱۱۲۵۴-۱۱۲۵۵-۱۱۲۵۶-۱۱۲۵۷-۱۱۲۵۸-۱۱۲۵۹-۱۱۲۶۰-۱۱۲۶۱-۱۱۲۶۲-۱۱۲۶۳-۱۱۲۶۴-۱۱۲۶۵-۱۱۲۶۶-۱۱۲۶۷-۱۱۲۶۸-۱۱۲۶۹-۱۱۲۷۰-۱۱۲۷۱-۱۱۲۷۲-۱۱۲۷۳-۱۱۲۷۴-۱۱۲۷۵-۱۱۲۷۶-۱۱۲۷۷-۱۱۲۷۸-۱۱۲۷۹-۱۱۲۸۰-۱۱۲۸۱-۱۱۲۸۲-۱۱۲۸۳-۱۱۲۸۴-۱۱۲۸۵-۱۱۲۸۶-۱۱۲۸۷-۱۱۲۸۸-۱۱۲۸۹-۱۱۲۹۰-۱۱۲۹۱-۱۱۲۹۲-۱۱۲۹۳-۱۱۲۹۴-۱۱۲۹۵-۱۱۲۹۶-۱۱۲۹۷-۱۱۲۹۸-۱۱۲۹۹-۱۱۳۰۰-۱۱۳۰۱-۱۱۳۰۲-۱۱۳۰۳-۱۱۳۰۴-۱۱۳۰۵-۱۱۳۰۶-۱۱۳۰۷-۱۱۳۰۸-۱۱۳۰۹-۱۱۳۱۰-۱۱۳۱۱-۱۱۳۱۲-۱۱۳۱۳-۱۱۳۱۴-۱۱۳۱۵-۱۱۳۱۶-۱۱۳۱۷-۱۱۳۱۸-۱۱۳۱۹-۱۱۳۲۰-۱۱۳۲۱-۱۱۳۲۲-۱۱۳۲۳-۱۱۳۲۴-۱۱۳۲۵-۱۱۳۲۶-۱۱۳۲۷-۱۱۳۲۸-۱۱۳۲۹-۱۱۳۳۰-۱۱۳۳۱-۱۱۳۳۲-۱۱۳۳۳-۱۱۳۳۴-۱۱۳۳۵-۱۱۳۳۶-۱۱۳۳۷-۱۱۳۳۸-۱۱۳۳۹-۱۱۳۴۰-۱۱۳۴۱-۱۱۳۴۲-۱۱۳۴۳-۱۱۳۴۴-۱۱۳۴۵-۱۱۳۴۶-۱۱۳۴۷-۱۱۳۴۸-۱۱۳۴۹-۱۱۳۵۰-۱۱۳۵۱-۱۱۳۵۲-۱۱۳۵۳-۱۱۳۵۴-۱۱۳۵۵-۱۱۳۵۶-۱۱۳۵۷-۱۱۳۵۸-۱۱۳۵۹-۱۱۳۶۰-۱۱۳۶۱-۱۱۳۶۲-۱۱۳۶۳-۱۱۳۶۴-۱۱۳۶۵-۱۱۳۶۶-۱۱۳۶۷-۱۱۳۶۸-۱۱۳۶۹-۱۱۳۷۰-۱۱۳۷۱-۱۱۳۷۲-۱۱۳۷۳-۱۱۳۷۴-۱۱۳۷۵-۱۱۳۷۶-۱۱۳۷۷-۱۱۳۷۸-۱۱۳۷۹-۱۱۳۸۰-۱۱۳