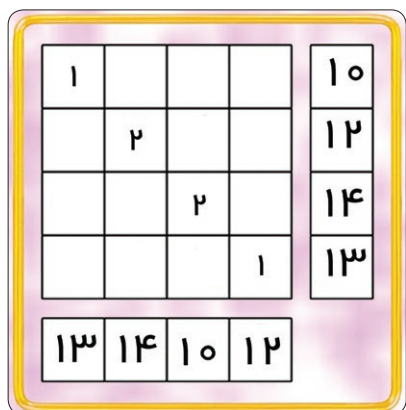
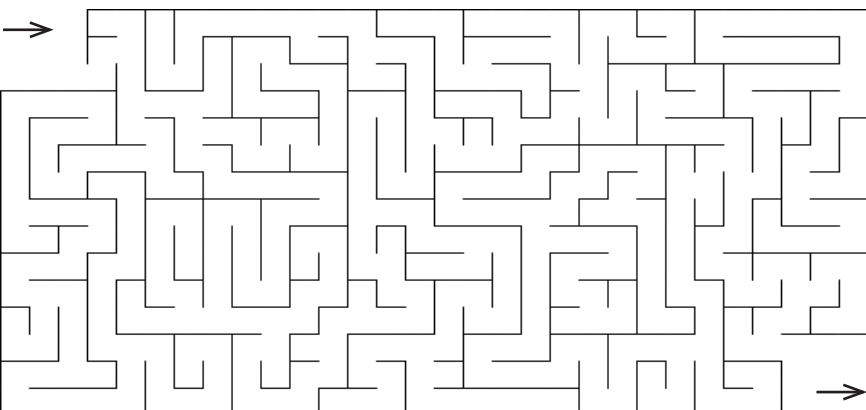


هوش منطقی



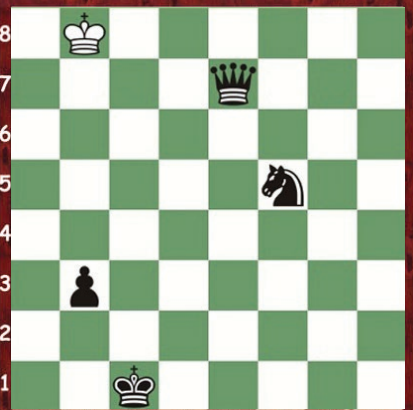
اعداد ۱ تا ۵ را طوری در جاهای خالی قرار دهید تا مجموع هر سطر و ستون با عدد داده شده برابر شود.

مسیر یابی



یکی از سرگرمی‌های معروف و تاریخی، بازی مسیر یابی مارپیچ است که برای تقویت هوش و تمرکز مفید است و شما می‌توانید در کنار بازی‌های دیگر در این صفحه آن را انجام دهید.

معمای شطرنج



نوبت حرکت مهره سیاه است. طوری بازی کنید که در ۲ حرکت سفید مات شود.

سودوکو

قانون: ارقام ۱ تا ۹ را در خانه‌های خالی بنویسید طوری که در هر سطر، در هر ستون و در هر مربع ۳ در ۳ هیچ رقمی تکراری نباشد.

			۹					
۹		۵			۴			۱
۳				۴	۵	۲		۷
				۷	۹	۳		
	۹						۱	
	۱	۷	۹					
۳		۱	۶	۲				۸
		۲			۶			۹
				۵				

						۳	۴	
		۸		۵		۷	۱	
				۱			۹	
۲			۹			۶		۱
			۴	۷		۵	۳	
۸		۶			۳			۷
	۶			۸				
	۷	۸			۲		۶	
۳	۹							

حل جدول و معماها

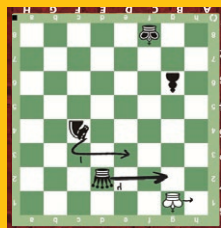
۵	۷	۱	۸	۳	۱	۲	۴	۶
۶	۱	۸	۵	۷	۲	۳	۴	۵
۸	۶	۷	۳	۱	۲	۴	۵	۶
۸	۶	۷	۳	۱	۲	۴	۵	۶
۸	۶	۷	۳	۱	۲	۴	۵	۶
۸	۶	۷	۳	۱	۲	۴	۵	۶
۸	۶	۷	۳	۱	۲	۴	۵	۶
۸	۶	۷	۳	۱	۲	۴	۵	۶
۸	۶	۷	۳	۱	۲	۴	۵	۶



کدام حیوان تا آخر عمر دندان در می‌آورد؟

۱	۱	۱	۱	۱	۱	۱	۱	۱
۱	۱	۱	۱	۱	۱	۱	۱	۱
۱	۱	۱	۱	۱	۱	۱	۱	۱
۱	۱	۱	۱	۱	۱	۱	۱	۱
۱	۱	۱	۱	۱	۱	۱	۱	۱
۱	۱	۱	۱	۱	۱	۱	۱	۱
۱	۱	۱	۱	۱	۱	۱	۱	۱
۱	۱	۱	۱	۱	۱	۱	۱	۱
۱	۱	۱	۱	۱	۱	۱	۱	۱

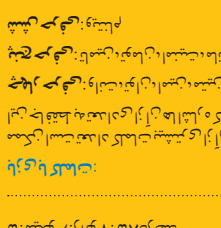
کدام حیوان تا آخر عمر دندان در می‌آورد؟



کدام حیوان تا آخر عمر دندان در می‌آورد؟

۱	۱	۱	۱	۱	۱	۱	۱	۱
۱	۱	۱	۱	۱	۱	۱	۱	۱
۱	۱	۱	۱	۱	۱	۱	۱	۱
۱	۱	۱	۱	۱	۱	۱	۱	۱
۱	۱	۱	۱	۱	۱	۱	۱	۱
۱	۱	۱	۱	۱	۱	۱	۱	۱
۱	۱	۱	۱	۱	۱	۱	۱	۱
۱	۱	۱	۱	۱	۱	۱	۱	۱
۱	۱	۱	۱	۱	۱	۱	۱	۱

کدام حیوان تا آخر عمر دندان در می‌آورد؟



کدام حیوان تا آخر عمر دندان در می‌آورد؟

۱	۱	۱	۱	۱	۱	۱	۱	۱
۱	۱	۱	۱	۱	۱	۱	۱	۱
۱	۱	۱	۱	۱	۱	۱	۱	۱
۱	۱	۱	۱	۱	۱	۱	۱	۱
۱	۱	۱	۱	۱	۱	۱	۱	۱
۱	۱	۱	۱	۱	۱	۱	۱	۱
۱	۱	۱	۱	۱	۱	۱	۱	۱
۱	۱	۱	۱	۱	۱	۱	۱	۱
۱	۱	۱	۱	۱	۱	۱	۱	۱

کدام حیوان تا آخر عمر دندان در می‌آورد؟



کدام حیوان تا آخر عمر دندان در می‌آورد؟

۱	۱	۱	۱	۱	۱	۱	۱	۱
۱	۱	۱	۱	۱	۱	۱	۱	۱
۱	۱	۱	۱	۱	۱	۱	۱	۱
۱	۱	۱	۱	۱	۱	۱	۱	۱
۱	۱	۱	۱	۱	۱	۱	۱	۱
۱	۱	۱	۱	۱	۱	۱	۱	۱
۱	۱	۱	۱	۱	۱	۱	۱	۱
۱	۱	۱	۱	۱	۱	۱	۱	۱
۱	۱	۱	۱	۱	۱	۱	۱	۱

کدام حیوان تا آخر عمر دندان در می‌آورد؟

اطلاعات عمومی



- کدام حیوان تا آخر عمر دندان در می‌آورد؟
(الف) شیر (ب) ببر
(ج) تمساح (د) عقاب
- انسان در هنگام خندیدن از چند عضله خود کمک می‌گیرد؟
(الف) ۱۵ عضله (ب) ۱۶ عضله
(ج) ۱۷ عضله (د) ۱۸ عضله
- ضریب هوشی یک انسان معمولی چقدر است؟
(الف) بین ۸۵ تا ۱۱۵ (ب) بین ۸۵ تا ۱۱۵
(ج) بین ۱۱۵ تا ۱۳۰ (د) بین ۱۳۰ تا ۱۴۵
- سیاره اورانوس چند قمر دارد؟
(الف) ۱۰ قمر (ب) ۲۰ قمر
(ج) ۱۵ قمر (د) ۲۵ قمر
- خون کدام جانور به رنگ آبی است؟
(الف) اسفنج (ب) ستاره دریایی
(ج) میگو (د) کوسه
- کدام جانور ۳۰۰ دندان دارد؟
(الف) هزارپا (ب) مارمولک
(ج) زالو (د) زنبور سیاه
- چند درصد از گیاهان در اقیانوس‌ها رشد می‌کنند؟
(الف) ۱۰ درصد (ب) ۳۰ درصد
(ج) ۶۰ درصد (د) ۸۵ درصد

اختلاف تصاویر



آیا می‌توانید ۱۰ تفاوت بین این دو تصویر مشابه را پیدا کنید؟
با این تمرین می‌توانید آلتزایمر را از خود دور کنید. این بازی همچنین ورزشی برای ذهن شماست تا در کارهای روزمره تمرکز بیشتری داشته باشید.
لذت این بازی زمانی بیشتری می‌شود که آن را در کنار خانواده و با مشارکت آن‌ها انجام دهید.



جدول سخت | ۱۲۳۵

افقی: ۱. ریاضی دان معروف آمریکایی ۲. لباس درویشی - از ماه‌های سریانی - پول‌ها ۳. همراز - وسط - روداروپایی ۴. مخفیانه - کلیسای در شهر آنتالیای ترکیه ۵. جد - زوبین

۱	۲	۳	۴	۵	۶	۷	۸	۹	۱۰	۱۱	۱۲

۶. آهار زنده - آب نما - کوچک ۷. جنس خشن - کادو - برانشی ۸. خاک کوزه گری - خودداری ۹. آشوب طلب - ورقه نازک ۱۰. آماشگاه ۱۱. مساوی - علامت مصدر جعلی - خراب ۱۲. نیروی ویژه پیروان ولایت - شهر فراری - داخل ۱۳. برنده نوبل ادبیات ۱۹۸۷ میلادی

عمودی: ۱. غذای آبکی - نام دریاچه‌ای مصنوعی در هایدپارک لندن ۲. ماشین راه‌سازی - نوعی شیرینی - کشور هزار خلیج ۳. خالق داستان‌های جیمز باند - ویتامین جدول - نویسنده اثر کلاغ ۴. سر - رفیق مشهدی - بازیگر مرد ماتریس ۵. پسوند شباهت - زمخت ۶. عرب - سانتی متر مکعب - پروردگار ۷. نماد روشنائی - شماره - تمدن کهن میان‌رودان ۸. قایق روسی - آینده ۹. نوعی انتقال نفت - در - جوانمرد ۱۰. منحرف - تیر پیکاندار - تعداد در ژیمناستیک ۱۱.

خانه ترکی - مرتجع لاستیکی - کم ۱۲. دومین پسر هنری هفتم - شهر حضرت عبدالعظیم

۱	۲	۳	۴	۵	۶	۷	۸	۹	۱۰	۱۱	۱۲

حل جدول شماره ۱۲۳۴

جدول متوسط | ۸۰۲۹

افقی: ۱. لقب ضحاک - خرس چینی ۲. اسم دخترانه - صفحه اینترنتی - سستی ۳. ضمیر جمع - سلاح درویش - عدد ربوی ۴. قدیمی - شیر ۵. تمرین - صحنه تئاتر ۶.

۱	۲	۳	۴	۵	۶	۷	۸	۹	۱۰	۱۱	۱۲

حل جدول شماره ۸۰۲۸

نخست - اولین رئیس جمهور آمریکا ۷. خورشت گیلانی - زور ۸. کلمه شگفتی - جمعه ۹. زه کمان - فرمان توقف ۱۰. پروردگار - از سوغات قم - از حروف انگلیسی ۱۱. فلانی - نوعی جین - مرغابی ۱۲. بخشنده - صراف

عمودی: ۱. فیل ماقبل تاریخ - نظریه پردازانه ۲. پسوند شباهت - جوهر مرد - نسل ۳. شهر فراری - کاتالوگ - علامت مفعولی ۴. نقطه اینترنتی - رب النوع - تابلوی نقاشی ۵. بدیع - امر به آوردن ۶. از عارضه های مو - رشته فرنگی ۷. سریالی با بازی رضا عطاران - جنگ ۸. یک عامیانه - جامه صاف کن ۹. آرنج - از سین های هفت سین - کلام افسوس ۱۰. یار سوزن - عسل - رود اروپایی ۱۱. همسر ۱۲. دوک - قطار - به جا آوردن ۱۳. کوره - احدالناس

۱	۲	۳	۴	۵	۶	۷	۸	۹	۱۰	۱۱	۱۲

حل جدول شماره ۸۰۲۸