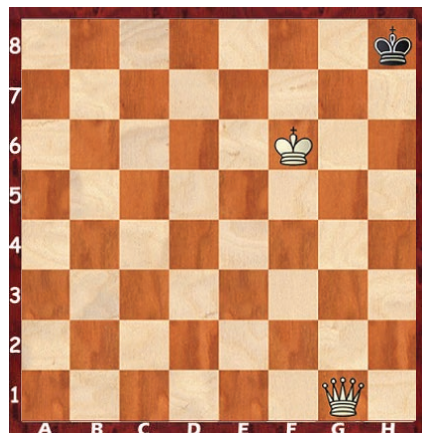
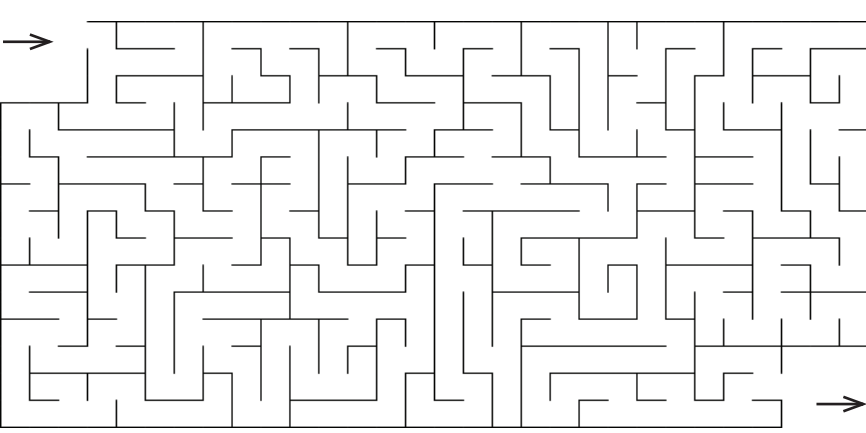


معمای شطرنج



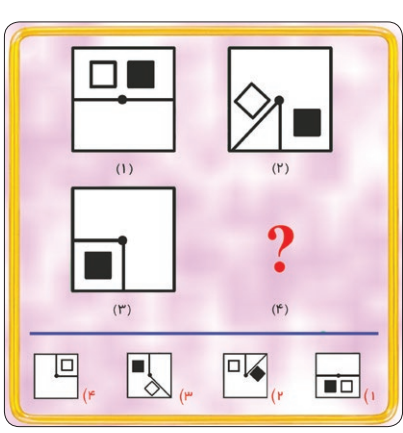
مهره سفید شروع کننده است و باید در یک حرکت مهره سیاه را مات کند.

مسیر یابی



یکی از سرگرمی های معروف و تاریخی، بازی مسیر یابی مارپیچ است که برای تقویت هوش و تمرکز مفید است و شما می توانید در کنار بازی های دیگر در این صفحه آن را انجام دهید.

تست هوش



با توجه به شکل های داده شده، گزینه مناسب برای جای خالی را پیدا کنید.

شرح در متن



جزیره ای در خلیج فارس	بانگ	دزد	اثر پا	فارس آسمانی	تجیت	گفت و گو	اصطلاحی برای سبکی از خط ها
بوی ماندگی	آواز	حرف تعجب	تشدید فیزیکی	حرص	بزّه	پرستار	
از آثار مشیری	دانه خوشبو		آتش نشانی	تولد	پایتخت پنگلدش	پد	
حرف انتخاب	اثر چربی	ترن	آتش نشانی	چوب خمیر صاف کن	اوراق بهادار		
	درخت جدول	ساز شاکلی	تکنیک	از اقوام ترکمن	پشم نرم	بی ادبانه	
مقراض	چرنت		در بند				
رنگ ناخن آقا	شهری زیارتی	باب روز					
	بالا پوشی	از چاشنی ها					
	مخترع گر افون						
چوبه اعدام	آرام						

بازی با کلمات



در تصویر زیر برای شما تعدادی از حروف را نوشته ایم که باید بر اساس مربع های خالی در هر سطر کلماتی را با همان تعداد حروف بنویسید.



اختلاف تصاویر



آیا می توانید ۱۰ تفاوت بین این دو تصویر مشابه را پیدا کنید؟
با این تمرین می توانید آزمون را از خود دور کنید. این بازی همچنین ورزشی برای ذهن شماست تا در کارهای روزمره تمرکز بیشتری داشته باشید.
لذت این بازی زمانی بیشتری می شود که آن را در کنار خانواده و با مشارکت آن ها انجام دهید.



اطلاعات عمومی



- ضرب جهانی گرانث توسط چه کسی محاسبه شد؟
(الف) رشمیدس (ب) نیوتن (ج) بقراط (د) ایشیتین
- دریاچه صورتی در کجا واقع شده است؟
(الف) سامرا (ب) برگن (ج) چابهار (د) قازان
- در بدن انسان چند لیتر آب وجود دارد؟
(الف) ۱۰ لیتر (ب) ۳۰ لیتر (ج) ۵۰ لیتر (د) ۴۵ لیتر
- تصویر در آینه چند بعدی است؟
(الف) ۲ بعدی (ب) تک بعدی (ج) ۳ بعدی (د) ۵ بعدی
- کدام حیوان برق تولید می کند؟
(الف) گربه ماهی (ب) مار ماهی (ج) زنبور سرخ مشرقی (د) همه موارد
- عمیق ترین دره جهان کجاست؟
(الف) آمریکا (ب) نیجریه (ج) چین (د) نیکاراگوئه
- قدرت دید جغد چند برابر انسان است؟
(الف) ۸۲ برابر (ب) ۶۰ برابر (ج) ۱۰۰ برابر (د) ۲۵ برابر

سودوکو

قانون: ارقام ۱ تا ۹ را در خانه های خالی بنویسید طوری که در هر سطر، در هر ستون و در هر مربع ۳ در ۳ هیچ رقمی تکراری نباشد.

۲	۱			۴	۶
	۸		۵		۷
۴		۶	۳		۴
	۸	۵	۱	۹	
	۷	۳	۸	۲	۶
۹		۷	۴		۱
	۷		۶		
۶	۲		۹	۵	

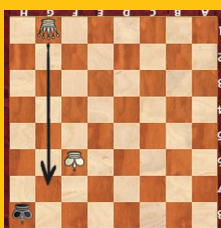
۶	۷	۴			۵
	۱				۴
۲			۳	۸	۹
		۳		۶	
	۸	۵		۹	
	۹		۷		۲
۸	۴			۶	
	۷		۵	۹	۱

حل جدول و معماها

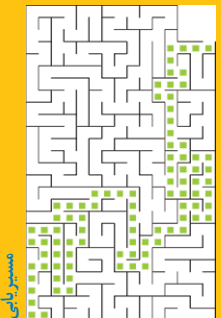
۱	۲	۳	۴	۵	۶	۷	۸	۹	۱۰	۱۱	۱۲
۱	۲	۳	۴	۵	۶	۷	۸	۹	۱۰	۱۱	۱۲
۱	۲	۳	۴	۵	۶	۷	۸	۹	۱۰	۱۱	۱۲
۱	۲	۳	۴	۵	۶	۷	۸	۹	۱۰	۱۱	۱۲
۱	۲	۳	۴	۵	۶	۷	۸	۹	۱۰	۱۱	۱۲
۱	۲	۳	۴	۵	۶	۷	۸	۹	۱۰	۱۱	۱۲
۱	۲	۳	۴	۵	۶	۷	۸	۹	۱۰	۱۱	۱۲
۱	۲	۳	۴	۵	۶	۷	۸	۹	۱۰	۱۱	۱۲
۱	۲	۳	۴	۵	۶	۷	۸	۹	۱۰	۱۱	۱۲
۱	۲	۳	۴	۵	۶	۷	۸	۹	۱۰	۱۱	۱۲
۱	۲	۳	۴	۵	۶	۷	۸	۹	۱۰	۱۱	۱۲
۱	۲	۳	۴	۵	۶	۷	۸	۹	۱۰	۱۱	۱۲



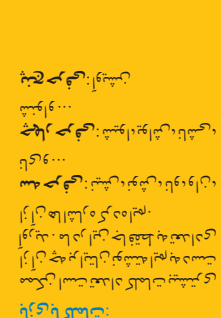
تفاوت تصاویر



معمای شطرنج



مسیر یابی



بازی با کلمات

کدام حیوان برق تولید می کند؟
(الف) گربه ماهی (ب) مار ماهی (ج) زنبور سرخ مشرقی (د) همه موارد

عمیق ترین دره جهان کجاست؟
(الف) آمریکا (ب) نیجریه (ج) چین (د) نیکاراگوئه

قدرت دید جغد چند برابر انسان است؟
(الف) ۸۲ برابر (ب) ۶۰ برابر (ج) ۱۰۰ برابر (د) ۲۵ برابر

تفاوت تصاویر

جدول متوسط | ۸۰۲۷

افتی: ۱. از غذاهای محلی تهران ۲. سگ گزنده - کدورت - قلّه ز اگرس ۳. خاک کوزه گری - ماه - شکم بند طبعی ۴. بهشت - اسم پسرانه ۵. محل فرود هواپیما - شب اول برج

جَدی ۶. پسوند مولد - کاغذ نیمه شفاف طراحی - دانه خوشبو ۷. اثر چربی - آشیانه - قورباغه ۸. قرض - آوبشن کوهی ۹. مستطقی - میوه ترش مزه ۱۰. علامت مغفولی - لم یزرع - حرف صلیب ۱۱. گنجشک - دوا - قیمت ۱۲. قیصر

عمودی: ۱. دلم - سگ عرب - ماتیک ۲. صدمه - خانم خانه ۳. صدف نشین - کرشمه - بخار دهان - پالان ۴. تابلوی لئوناردو داوینچی ۵. واحد اندازه گیری - عدد دونه ۶. بصیر - بم ترین ساز زهی ۷. اسکله - نوعی بیماری خطرناک ۸. غصه بدون ص - درنده جنگل ۹. بالگرد ۱۰. رفوزه - زانوترسان - مراد - بیابان ۱۱. هواپیمای نظامی - ریسمان ۱۲. دریاچه حمام - میوه تلفنی - سلسله داستانی

۱	۲	۳	۴	۵	۶	۷	۸	۹	۱۰	۱۱	۱۲
۱	۲	۳	۴	۵	۶	۷	۸	۹	۱۰	۱۱	۱۲
۱	۲	۳	۴	۵	۶	۷	۸	۹	۱۰	۱۱	۱۲
۱	۲	۳	۴	۵	۶	۷	۸	۹	۱۰	۱۱	۱۲
۱	۲	۳	۴	۵	۶	۷	۸	۹	۱۰	۱۱	۱۲
۱	۲	۳	۴	۵	۶	۷	۸	۹	۱۰	۱۱	۱۲
۱	۲	۳	۴	۵	۶	۷	۸	۹	۱۰	۱۱	۱۲
۱	۲	۳	۴	۵	۶	۷	۸	۹	۱۰	۱۱	۱۲
۱	۲	۳	۴	۵	۶	۷	۸	۹	۱۰	۱۱	۱۲
۱	۲	۳	۴	۵	۶	۷	۸	۹	۱۰	۱۱	۱۲
۱	۲	۳	۴	۵	۶	۷	۸	۹	۱۰	۱۱	۱۲
۱	۲	۳	۴	۵	۶	۷	۸	۹	۱۰	۱۱	۱۲

حل جدول شماره ۸۰۲۶

جدول سخت | ۱۲۳۳

افتی: ۱. برنده نوبل فیزیک ۱۹۸۴ میلادی ۲. باختر - درخت سدر ۳. نام مردانه - شیرینی سوغات کرمانشاه - یخ انگلیسی ۴. سازمان - خبرنگار ۵. نام آذری - سیال

تنفسی ۶. گیاه پیاز داری از تیره نرگسی ها ۷. انضباط ۸. معجزه الهی - مخفف که او ۹. یخ بسته - بخش ۱۰. واحد شمارش حیوانات اهلی - تیم یونانی - تهیه کننده فیلم جوکر ۱۱. دردناک - اتلاف وقت ۱۲. اولین پروفیسور زن

عمودی: ۱. نرگر - مطیع ۲. نیلوفر - ثروت ۳. تصدیق بیگانه - از ابزارهای ایجاد طرح روی سطوح ۴. از حواس پنج گانه - ضمیر جمع ۵. مجله معروف مد - گونه ای هواگرد ثابت بال ۶. گوسفند جنگی - کهنه پرست - سکوی شیرجه ۷. از نام های خدای تعالی - کلام پرسش - گاز گند زدا ۸. اخترشناس بزرگ لهستانی - نفی عرب ۹. عدد دروازه بان - تلفیق ۱۰. فلات ترکیه - ضمیر غایب ۱۱. اسم اشاره - عمل دستگاه متراکم کننده ۱۲. حیوان عسل دوست - زوروک

۱	۲	۳	۴	۵	۶	۷	۸	۹	۱۰	۱۱	۱۲
۱	۲	۳	۴	۵	۶	۷	۸	۹	۱۰	۱۱	۱۲
۱	۲	۳	۴	۵	۶	۷	۸	۹	۱۰	۱۱	۱۲
۱	۲	۳	۴	۵	۶	۷	۸	۹	۱۰	۱۱	۱۲
۱	۲	۳	۴	۵	۶	۷	۸	۹	۱۰	۱۱	۱۲
۱	۲	۳	۴	۵	۶	۷	۸	۹	۱۰	۱۱	۱۲
۱	۲	۳	۴	۵	۶	۷	۸	۹	۱۰	۱۱	۱۲
۱	۲	۳	۴	۵	۶	۷	۸	۹	۱۰	۱۱	۱۲
۱	۲	۳	۴	۵	۶	۷	۸	۹	۱۰	۱۱	۱۲
۱	۲	۳	۴	۵	۶	۷	۸	۹	۱۰	۱۱	۱۲
۱	۲	۳	۴	۵	۶	۷	۸	۹	۱۰	۱۱	۱۲
۱	۲	۳	۴	۵	۶	۷	۸	۹	۱۰	۱۱	۱۲

حل جدول شماره ۱۲۳۲